

Inge Heuvel - van Schaijck --- Online

Van: Maarten Heuvel - Online <maarten@onlinegroep.nl>
Verzonden: vrijdag 1 mei 2015 16:48
Aan: Online Groep
Onderwerp: Online Pro Update 2015.0.0.46: E-Data : Reaal digitale als negende digitale post koppeling gerealiseerd!

Beste Online Pro Gebruikers,

In de update van Online Pro vandaag hebben we de Reaal digitale post koppeling met E-Data gerealiseerd. Met deze nieuwe koppeling krijgt u de digitale post automatisch in het Online Pro pakket binnen waardoor deze met een eenvoudige klik direct in het dossier gearchiveerd kan worden onder de juiste polis. Uiteraard onderzoeken we met Reaal in de toekomst ook de mogelijkheid om deze koppeling te complementeren met de ontsluiting van de P-View berichten.

Wilt u gebruik maken van deze koppeling dan kunt u deze activeren door onderstaande activatie E-mail te sturen.

Mocht u zelf suggesties hebben of andere zaken waar u in het Online Pro pakket tegenaan loopt kunt u deze gerust doorsturen via het "Printscreen-knopje" naar onze helpdesk. Wellicht kunnen wij de suggestie indien mogelijk doorvoeren in het Online Pro pakket.

U kunt deze update ophalen door in het menu Systeem voor Synchroniseren te kiezen.

E-Data Reaal digitale post activeren

Indien u reeds beschikt over het Online Pro Basic E-Data pakket kunt u **de digitale post van Reaal laten activeren** door een **E-mail** te sturen aan maarten@onlinegroep.nl met daarin de volgende gegevens:

Hierbij verzoek ik u om de digitale Post koppeling met de Reaal voor ons kantoor te activeren.

*TP Nummer Reaal:
Kantoornaam :
Assurantiepakket : Online Pro
Documenttype: Documenten*

Met vriendelijke groet,

...

Digitale post verwerking in Online Pro

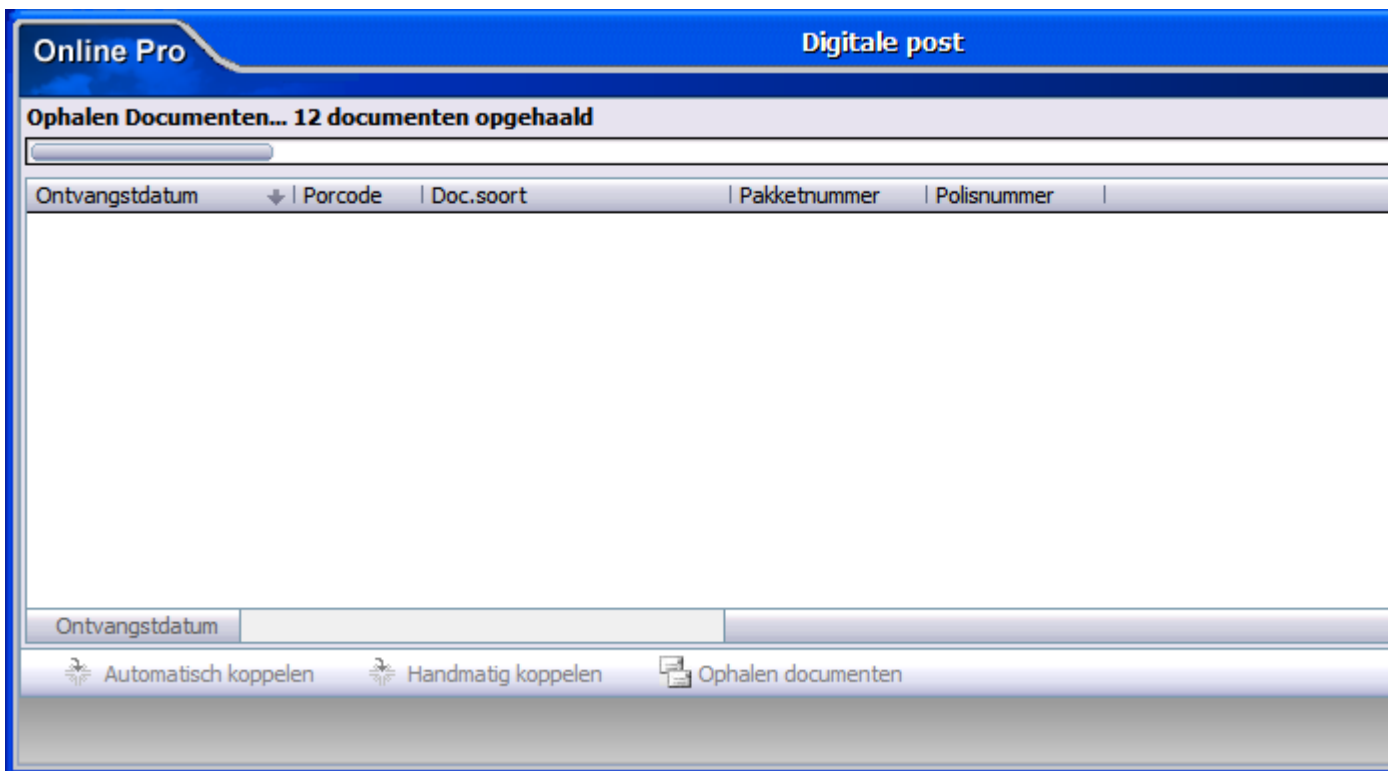
In deze update hebben we de functionaliteit digitale post uitgebreid met een directe post-koppeling met Reaal. Indien u E-Data gebruiker bent kunt u middels het meest rechter icoon in uw scherm de digitale documenten van maatschappijen direct ontvangen en koppelen aan het juiste pakket-/polisnummer. Momenteel krijgt u via E-Data al gegevens binnen van de maatschappijen ASR/NN/NH/Stad Holland/de Goudse/Unigarant/Delta Lloyd en Voogd & Voogd. Reaal is de **negende** maatschappij waarmee we inmiddels een eigen digitale postkoppeling hebben gerealiseerd. Via de Reaal koppeling ontvangt u in eerste instantie nog geen P-Views, deze koppeling wordt in de toekomst mogelijk nog gerealiseerd.

Werking Digitale post verwerking

U vindt de "Digitale post" onder het meest rechter icoon bovenaan het scherm van Online Pro. U kunt de "Digitale post" ook via de sneltoets Shift-F10 oproepen.



Online Pro controleert vervolgens of er nieuwe post is en haalt deze post binnen.




Vervolgens ziet u een lijst met poststukken die u direct kun inzien.

Online Pro Digitale post

Digitale post Elektronische Standaardbrieven (ESB)

Ophalen documenten voltooid. 3 Documenten bestanden opgehaald


Ontvangstdatum	Poncode	Doc.soort	Pakketnummer	Polisnummer	Grootte	Omschrijving
16-12-2013 16:...	DDO	Digitale post	500-200	500-200	253768	Polisbrief
16-12-2013 16:...	DDO	Digitale post	500-200	500-200	253759	Polisbrief
16-12-2013 16:...	DDO	Digitale post	500-201	500-201	242297	Polis
08-12-2013 13:...	DDO	Digitale post	500-201	500-201	244856	Polis
08-12-2013 13:...	DDO	Digitale post	500-201	500-201	244848	Polis
09-12-2013 13:...	DDO	Digitale post	200-092	200-092	253737	Polisbrief
09-12-2013 13:...	DDO	Digitale post	200-092	200-092	253740	Polisbrief
09-12-2013 13:...	DDO	Digitale post	300-313	300-313	253731	Polisbrief
09-12-2013 13:...	DDO	Digitale post	300-313	300-313	253735	Polisbrief



ONDERWERP: **Wijziging verzekering** Delta Lloyd Schadeverzekering M

POLISNUMMER: **500-2** ONDERDEEL: Particuliere Verzekeringen

TEAM: Polisadministratie



Geachte heer

Uw verzekering is gewijzigd. U ontvangt daarom van ons een nieuwe polis voor Hieronder ziet u om welke verzekering(en) het gaat. Ook leest u wat de wijziging andere verzekeringen van u in het overzicht? Deze zijn niet veranderd.

SOORT VERZEKERING	POLISNUMMER	WAT IS ANDERS T.O.V. DE VORIGE SITUATIE	INGA NIEU

210 x 297 mm

Indien u het poststuk in uw administratie wilt opbergen heeft u de mogelijkheid deze middels de knoppen "Automatisch koppelen" of "Handmatig koppelen" toe te voegen aan uw dossier.

De "Automatisch koppelen"-knop zoekt het betreffende pakket-/polisnummer in uw administratie op. Indien deze gevonden kan worden zal het bestand direct onder dit pakket-/polisnummer gearcheveerd worden.

De "Handmatig koppelen"-knop zoekt ook het betreffende pakket-/polisnummer in uw administratie op maar laat aan u de keuze of u dit document onder die polis wilt koppelen. Middels het koppelen scherm, wat u van de E-mail functionaliteit al kent, kunt u het document ook onder een andere niveau (Client/Relatie/Object/Maatschappij/Polis/Bancair/Claim) koppelen.

Voor beide knoppen geldt wanneer het pakketnummer/polisnummer niet in uw administratie gevonden kan worden u zelf een niveau mag selecteren middels het koppelen scherm.

E-Data bestellen

Indien u nog niet beschikt over Online Pro Basic E-Data pakket kunt u deze bestellen via het menu Systeem/Aanvullende diensten op het tabblad E-data.

Via Online Pro Basic E-Data pakket kunt u dan de P-Views van ASR / NN / Voogd & Voogd / Stad Holland en NH1816 ontvangen en tevens de digitale post rechtstreeks verwerken van ASR / NN / Voogd & Voogd/ Stad Holland / NH1816 / de Goudse / Unigant / Delta Lloyd en Reaal.

Mochten er nog vragen zijn naar aanleiding van bovenstaande verneem ik dat graag.

Met vriendelijke groet,

Maarten Heuvel
Online Software - Online Webart

Online Groep
✉ Maarten@OnlineGroep.nl

	http://www.onlinegroep.nl
	http://www.assurantiepakket.nl
	024-3716959
	024-3716949
Postadres	
	Postbus 6750
	6503 GG NIJMEGEN