

## Hoofdentiteit

---

**Van:** "Maarten Heuvel - Online" <Maarten@OnlineGroep.nl>  
**Aan:** <info@onlinegroep.nl>  
**Verzonden:** dinsdag 22 november 2011 23:18  
**Onderwerp:** Online Pro Update 2011.0.0.79: E-Data: P-Views Prolongatie directe koppeling met de Noordhollandse van 1816!

Beste Online Pro Gebruikers,

In de update van Online Pro vandaag hebben we een koppeling gelegd met de Noordhollandse van 1816 voor de P-Views!

Hiermee creëert de Noordhollandse van 1816 een groot voordeel voor haar tussenpersoon waardoor u deze berichten tegen een laag tarief kunt verwerken in uw Online Pro pakket.

Als u gebruik maakt/wilt maken van het Online Pro E-Data Basic pakket kunt u de P-Views ontvangen van NH1816, ASR, NN en Voogd & Voogd zonder ABZ contract.

Voor sommige gebruikers van ABZ Solerace kan het interessant zijn om over te stappen naar E-Data als de P-Views van bovengenoemde concerns voldoende zijn of een gereduceerder ABZ Solerace tarief oplevert. U bespaart dan minimaal 65,- per maand.

### Aanvraagprocedure van de Noordhollandse van 1816

Indien u gebruik wilt maken van deze koppeling dient u een aanvraag in te dienen bij de Noordhollandse van 1816.

U dient een E-Mail te sturen aan uw accountmanager met een CC naar [maarten@onlinegroep.nl](mailto:maarten@onlinegroep.nl) en [jos.tesselaar@nh1816.nl](mailto:jos.tesselaar@nh1816.nl) met daarin de volgende gegevens:

*Graag maak ik gebruik van de E-Data koppeling voor ons kantoor en verzoek ik u bij deze koppeling te activeren.*

*Kantoornaam :  
 TP nummer(s) NH1816 :  
 Accountmanager NH1816 :*

*Graag ontvang ik een bevestiging zodra het geactiveerd is.*

*Met vriendelijke groet,*

....

Zodra u het activatiebericht van de Noordhollandse van 1816 heeft gehad kunt u contact met ons opnemen voor de uitleg.

### P-Views prolongatie uitleg

Om het bijwerken van de polisgegevens te versimpelen verstrekken de maatschappijen digitale prolongatieberichten per maand. Deze digitale berichten kunt u middels de P-Views functionaliteit verwerken in uw Online Pro assurantiepakket.

Online Pro zal dan de polis bijwerken & eventueel verwijderen.

#### Voordelen van prolongeren met P-Views

*- U kunt in 1 oogopslag de verschillen tussen de administratie van de maatschappij en uw eigen administratie zien.*

*Bijvoorbeeld: Polissen die volgens uw systeem nog lopend zijn en volgens de maatschappij vervallen zijn.*

*- U kunt polissen versneld invoeren vanuit de P-View als deze nog niet in Online Pro zijn ingevoerd.*

*- Alle premies en provisies van de polissen worden maandelijks bijgewerkt in uw assurantiepakket waardoor deze gelijk zal lopen met de borderel van de maatschappij zonder handmatige controle.*

*- Prolongeren via de P-Views inclusief controle kunt u in een paar minuten uitvoeren.*

#### Kosten en verkrijgen van P-Views berichten

Om van de P-Views gebruik te kunnen maken dient u de digitale P-View berichten te kunnen ontvangen.

Om deze berichten te kunnen ophalen kunt u gebruik maken van **Online Pro Basic E-Data** voor € 25,- incl btw per maand.

U krijgt dan de beschikking over de P-Views van NH1816, ASR, NN en Voogd & Voogd en de Digitale Post van ASR en Voogd & Voogd.

Wij proberen met meer maatschappijen een directe koppeling te krijgen in de toekomst.

#### P-Views verwerking

Een P-View werkt indien door de maatschappij aangeleverd de volgende gegevens van uw polis bij:

- Ingangsdatum polis / Einddatum polis.
- Prolongatie dag / maand (hoofdvervaldatum).
- Termijn.
- Polis Kenteken (indien voertuig)
- Polis Premiespecificatie. (Brutopremie, BMKorting, Toeslag, Korting, Prolongatiekosten, Assurantiebelasting, Incassokosten)
- Dekkingen. (Indien deze niet bestaan worden deze toegevoegd. Indien dekking wel bestaat wordt deze bijgewerkt)
- Dekkingen Premiespecificaties. (Brutopremie, BMKorting, BMPcentage, BMTrede, Toeslag, Korting, Prolongatiekosten, Assurantiebelasting, Incassokosten)
- Dekkingen Provisies.

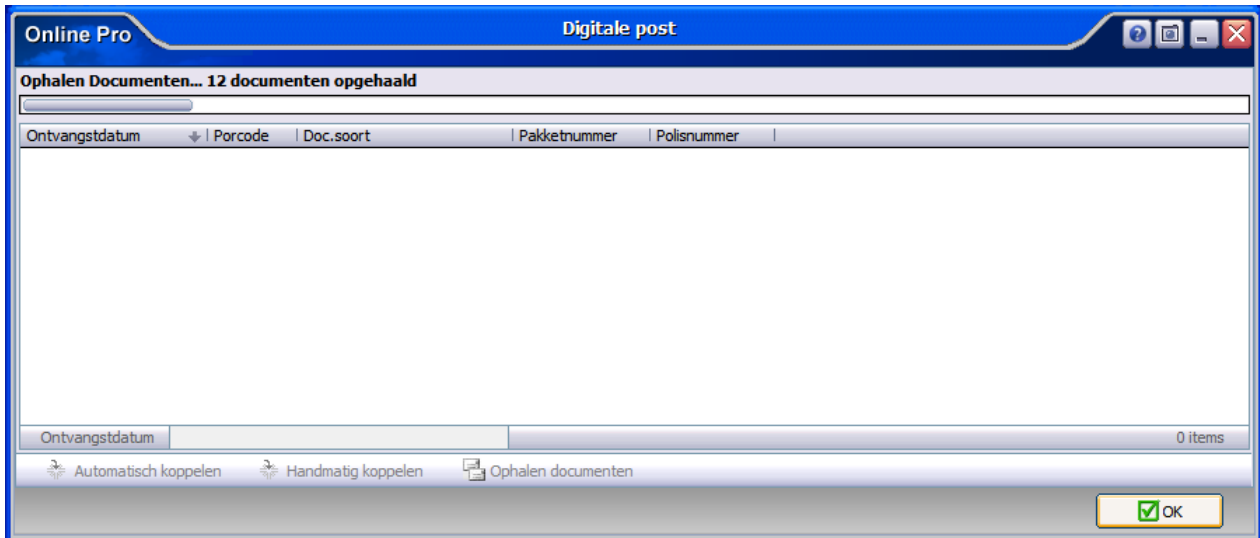
### Werking Digitale post verwerking

Met Online Pro Basic E-Data kunt u ook direct de post van ASR en Voogd & Voogd ophalen in Online Pro.

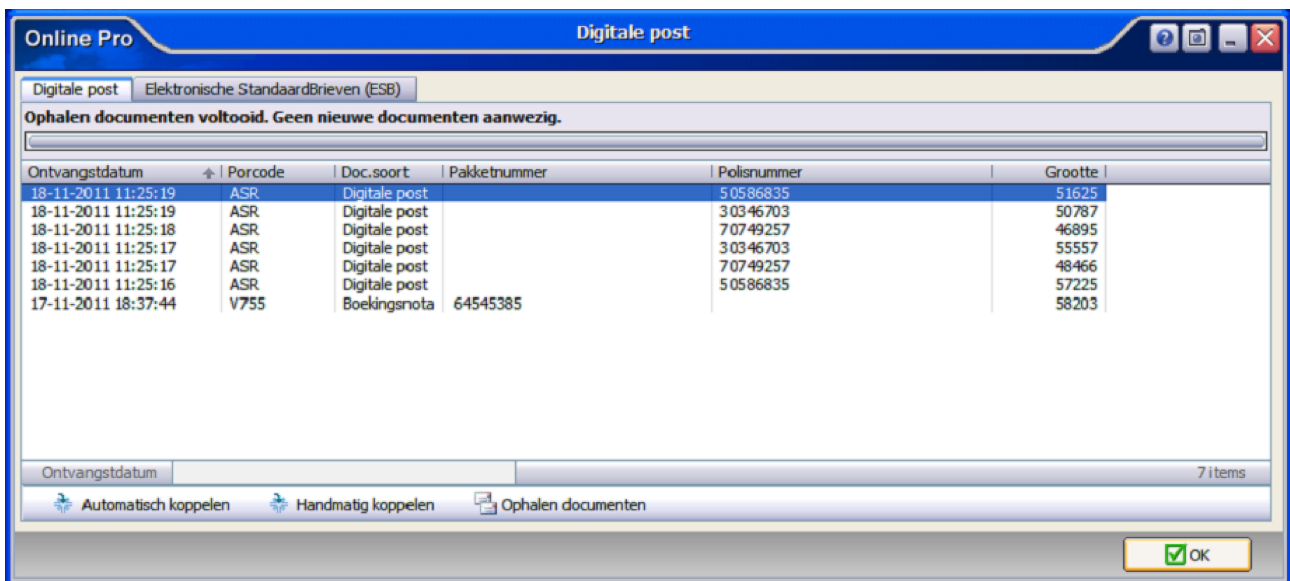
U vindt de "Digitale post" onder het meest rechter icoon bovenaan het scherm van Online Pro. U kunt de "Digitale post" ook via de sneltoets Shift-F10 oproepen.



Online Pro controleert vervolgens of er nieuwe post is en haalt deze post binnen.



Vervolgens ziet u een lijst met poststukken die u direct kun inzien middels een dubbelklik op het poststuk.



Indien u het poststuk in uw administratie wilt opbergen heeft u de mogelijkheid deze middels de knoppen "Automatisch koppelen" of "Handmatig koppelen" toe te voegen aan uw dossier.

De "Automatisch koppelen"-knop zoekt het betreffende pakketnummer/polisnummer in uw administratie op. Indien deze gevonden kan worden zal het bestand direct onder dit pakket/polisnummer gearchiveerd worden.

De "Handmatig koppelen"-knop zoekt ook het betreffende pakketnummer/polisnummer in uw administratie op maar laat aan u de keuze of u dit document onder die polis wilt koppelen. Middels het koppelen scherm, wat u van de E-mail functionaliteit al kent, kunt u het document ook onder een andere niveau (Client/Relatie/Object/Maatschappij/Polis/Bancair/Claim) koppelen.

Voor beide knoppen geldt wanneer het pakketnummer/polisnummer niet in uw administratie gevonden kan worden u zelf een niveau mag selecteren middels het koppelen scherm.

Mochten er nog vragen zijn naar aanleiding van bovenstaande verneem ik dat graag,

Met vriendelijke groet,

Maarten Heuvel  
Online Software - Online Webart

🎵 Online Groep  
✉ [Maarten@OnlineGroep.nl](mailto:Maarten@OnlineGroep.nl)  
🌐 <http://www.onlinegroep.nl>  
<http://www.assurantiepakket.nl>  
☎ 024-3716959

024-3716949

Postadres

Postbus 6750

6503 GG NIJMEGEN